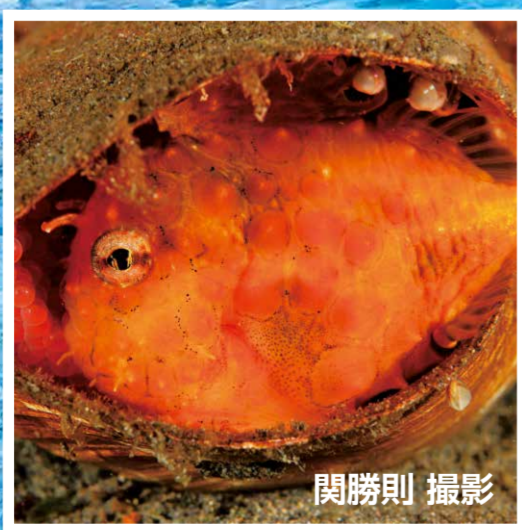
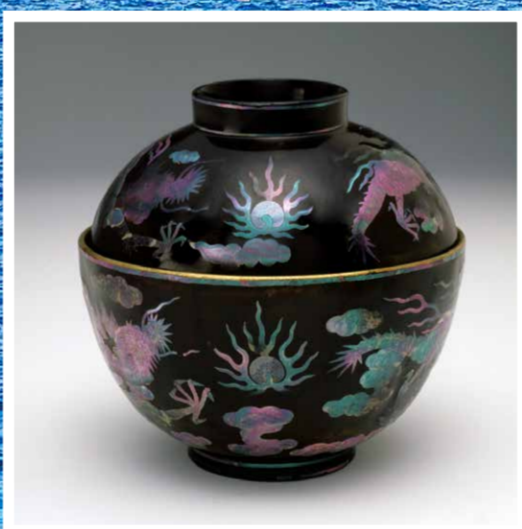


# の企画展 海

母なる海、深い海をもっと知りたい！



関勝則 撮影



## 平成29年度 全国16カ所で開催

- 釧路市立博物館**  
 ▶ 常設展示リニューアル記念特別展  
 「冷たい海の大冒険!!! ～関勝則が写す北の海の生き物～」(仮)  
 平成29年9月2日(土)～11月5日(日)
- 北海道 蘭越町員の館**  
 ▶ もし海がなかったら  
 ～海役割と極域の生物から海を探ろう～  
 平成29年5月27日(土)～10月31日(火)
- 北海道 苫小牧市美術博物館**  
 ▶ 特別展  
 「柳原良平の海・船・港」  
 平成29年9月9日(土)～11月12日(日)
- 千葉県 千葉県立関宿城博物館**  
 ▶ 平成29年度企画展  
 「鱒は弱いが役に立つー肥料の王様 干鰯ー」  
 平成29年10月3日(火)～12月3日(日)
- 神奈川県 横浜みなと博物館**  
 ▶ 企画展  
 「江戸へ魚を送れ!ー漁場としての横浜周辺の海」  
 平成29年10月7日(土)～11月26日(日)
- 石川県 石川県立歴史博物館**  
 ▶ 「北前船と日本海海運」  
 平成29年4月22日(土)～5月28日(日)
- 静岡県 東海大学海洋科学博物館**  
 ▶ 特別展  
 「“釣”水族館」の実施  
 平成29年7月8日(土)～10月29日(日)
- 三重県 海の博物館**  
 ▶ 特別展  
 「骨まで愛して♥海の生きもの～まるごと使う、まるごと学ぶ～」  
 平成29年7月15日(土)～11月26日(日)
- 三重県 三重県総合博物館**  
 ▶ イセエビ漁のにぎわい～海と人がつながる漁村の活気～  
 展示①「先っちょ志摩に生きる」平成29年9月30日(土)～12月3日(日)  
 展示②「くらしの道具 ～いま・むかし～」平成30年1月4日(木)～2月16日(金)
- 大阪府 大阪市立自然史博物館**  
 ▶ 特別展  
 「瀬戸内海の自然を楽しむー生きもののにぎわいとその恵み」  
 平成29年7月15日(土)～10月15日(日)
- 大阪府 大阪府立弥生文化博物館**  
 ▶ 秋季特別展  
 「海に生きた人びとー漁撈・塩づくり・交流の考古学ー」  
 平成29年10月7日(土)～12月3日(日)
- 兵庫県 尼崎市総合文化センター**  
 ▶ 柳原良平展 アンクル船長の夢  
 平成29年5月20日(土)～7月9日(日)
- 徳島県 徳島県立博物館**  
 ▶ 企画展  
 「ザ・モンスター～海と陸のへんてこ生物たち～」  
 平成29年7月22日(土)～9月10日(日)
- 福岡県 九州国立博物館**  
 ▶ 文化交流展示室 特別展示  
 「水の中からよみがえる歴史ー水中考古学最前線ー」  
 平成29年7月15日(土)～9月10日(日)
- 鹿児島県 指宿市考古博物館 時遊館COCCOはしむれ**  
 ▶ 指宿まるごと博物館区  
 「海が支えた海洋国家薩摩とその偉人たち」(仮)  
 平成29年10月14日(土)～平成30年3月18日(日)
- 沖縄県 沖縄県立博物館・美術館**  
 ▶ 開館10周年記念特別展  
 海の沖縄ー「開かれた海」への挑戦ー  
 ①本展 平成29年11月1日(水)～平成30年1月14日(日)  
 ②巡回展 平成30年2月23日(金)～25日(日)(北大東村)

※上記の記載情報は変更となる場合があるため、最新の情報は各館へお問い合わせください。

船の科学館は、全国の博物館が行う『海洋教育』をサポートしています。

### その他の「海の学び」サポートプログラム

- 「海の博物館活動サポート」……… 企画展以外の「海の学び」を生む多種多様な事業・イベントの実施をサポートしています。
- 「海の学び調査・研究サポート」……「海の学び」をカタチにするために必要な調査・研究活動をサポートしています。

※今年度サポート事例は WEB で公開しています。詳しくは WEB をご覧ください。

船の科学館「海の学び ミュージアムサポート」  
〒135-8587 東京都品川区東八潮 3-1  
TEL: 03-5500-1113

海の学びミュージアムサポート 検索